

株式の状況(平成20年9月30日現在)

株式数

- 1.発行可能株式総数300,000,000株
- 2.発行済株式の総数120,847,500株

株主数.....10,460名

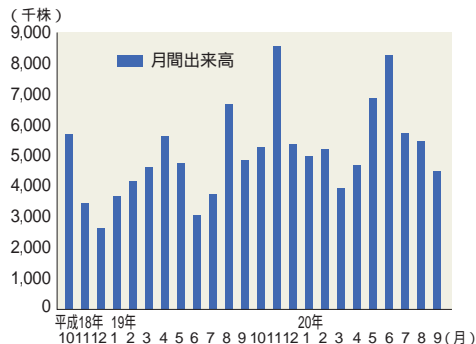
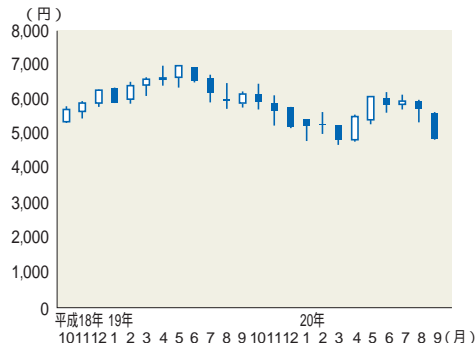
大株主

株主名	持株数(千株)	持株比率(%)
ステート ストリート バンク アンド トラスト カンパニー	8,577	7.09
日本マスタートラスト信託銀行株式会社(信託口)	5,921	4.90
日本トラスティ・サービス信託銀行株式会社(信託口)	5,387	4.45
明治安田生命保険相互会社	3,718	3.07
日本トラスティ・サービス信託銀行株式会社(信託口4G)	3,506	2.90
株式会社 鶴 鳴 荘	3,298	2.72
財団法人 小野 奨 学会	3,285	2.71
あいおい損害保険株式会社	2,458	2.03
ノーザン トラスト カンパニー(エイブイエフシーサブ アカウン アメリカーン クライアント)	2,138	1.76
野村 證 券 株 式 会 社	1,998	1.65

(注) 当社は自己株式12,094千株を保有しておりますが、上記大株主には記載していません。

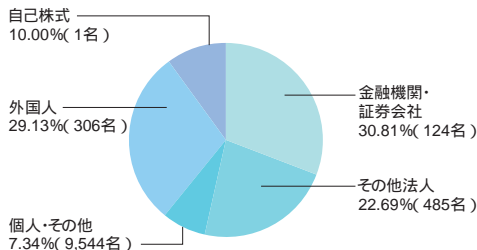
株価および株式売買高の推移

(大阪証券取引所)

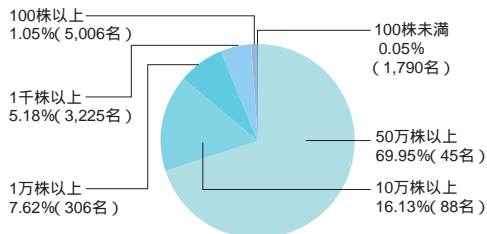


株式の分布状況

所有者別の割合



所有株数別の割合



(注) 比率は、小数点第3位以下を切り捨てているため、所有者別あるいは所有株数別の各項目の比率を加算しても100%になりません。